

# Pour que mon déplacement soit efficace



France  
Connect

## Facilitez vos démarches par la création d'un compte certifié France Connect :

- Mon numéro fiscal et mon revenu fiscal de référence (sur mon dernier avis d'imposition)
- Mon numéro d'accès en ligne (sur la dernière déclaration pré-remplie)

### POUR LE DOSSIER CAF

- Mon numéro d'allocataire (sur courrier CAF)
- Mon code confidentiel à 8 chiffres
- Mes 3 derniers bulletins de salaire
- Mon dernier avis d'imposition

### POUR LE DOSSIER D'ASSURANCE MALADIE

- Ma carte vitale (numéro de sécurité sociale)
- Mon code confidentiel
- Et/ou mon RIB

### POUR LE DOSSIER MSA

- Mon numéro de Sécurité Sociale (13 chiffres) ou mon numéro de SIRET pour une entreprise ou un employeur (14 chiffres)
- Mon mot de passe
- Mon dernier avis d'imposition

### POUR LE DOSSIER D'ASSURANCE RETRAITE (CARSAT / MSA)

- Mon numéro de sécurité sociale (carte vitale)
- Mon mot de passe confidentiel
- Mon adresse mail et son mot de passe (si possible)

### POUR LE DOSSIER POLE EMPLOI

- Mon numéro d'identifiant
- Mon mot de passe
- Un CV papier ou sur clé USB (si possible)
- Mes derniers bulletins de paie
- Mes attestations employeur
- Mes attestations assurance maladie

### POUR LE DOSSIER IMPOTS

- Numéro fiscal et mot de passe

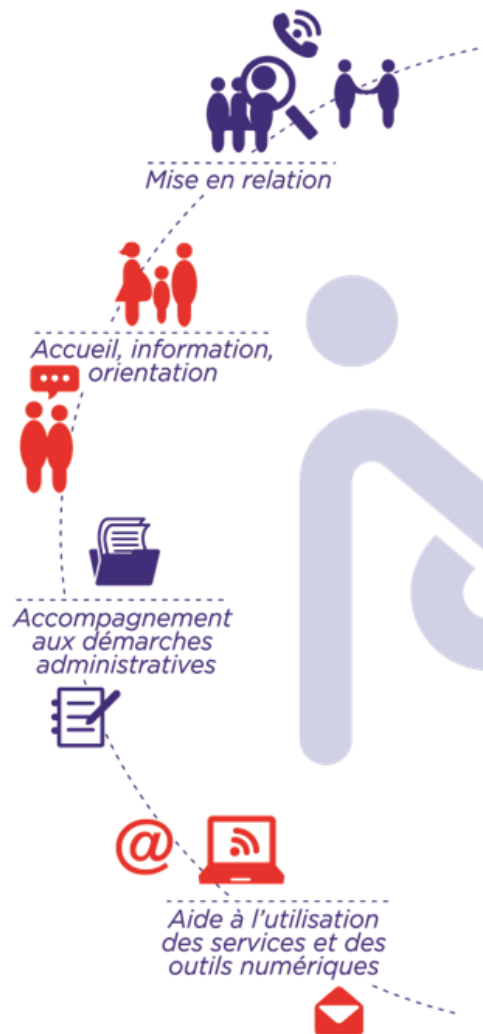
### POUR UN DOSSIER PREFECTURE

- Carte grise : selon la demande, ancienne carte grise, certificat de cession, code de cession, demande de certificat d'immatriculation, justificatif de domicile, d'identité, d'assurance, de contrôle technique, carte bancaire...
- Carte d'identité / passeport : selon la situation, livret de famille, photo récente, justificatif de domicile, déclaration de vol, timbre fiscal et/ou carte bancaire...
- Permis de conduire : selon la situation, photo récente, justificatif de domicile, déclaration de vol, timbre fiscal...

Communauté  
de communes



Rhône Crussol



# MAISON DE SERVICES AU PUBLIC



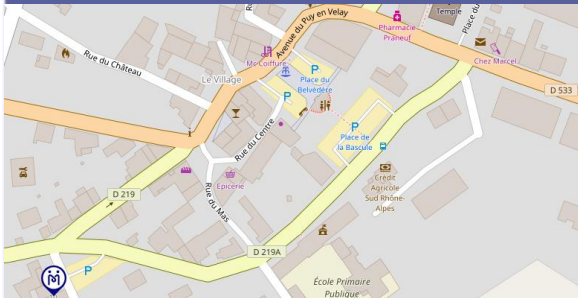
Maison  
de services  
au public

Communauté  
de communes



Rhône Crussol

# MAISON DE SERVICES AU PUBLIC D'ALBOUSSIÈRE



Céline DEBAUD  
msap@rhône-crussol.fr  
Tél. 04 75 58 29 13  
Espace Public Numérique  
20 rue des écoliers  
07440 ALBOUSSIÈRE

## Les horaires d'ouverture

Lundi	9h30 - 12h30	13h30 - 17h
Mardi	9h30 - 12h30	13h30 - 17h
Mercredi	9h30 - 12h30	
Jeudi	9h30 - 12h30	13h30 - 17h
Vendredi	9h30 - 12h30	13h30 - 17h
Samedi	9h30 - 12h30	

*Fermeture les samedis des vacances scolaires*

## Les permanences

### ADMR (Association d'Aide en Milieu Rural) :

Mardi 14h - 17h

### Mission Locale Nord Ardèche

Les 1<sup>ers</sup> lundis du mois 13h30 - 16h15 (sur rendez-vous)

### RAM (Relais d'Assistant.e.s Maternel.le.s)

Jeudi 14h - 17h

## Mise à disposition d'équipements bureautiques

### Espace de confidentialité

Des équipements sont à votre disposition pour vos démarches :

- 8 ordinateurs en libre accès,
- accès internet gratuit et illimité,
- wifi,
- imprimante, photocopieuse,
- scanner,
- téléphone,
- webcam,
- casque audio avec micro mais aussi massicot, relieuse, plastifieuse.

Située à Alboussière, au sein d'un Espace Public Numérique (EPN), la Maison de services au public est un point d'accueil où vous pourrez :

- bénéficier d'un accompagnement personnalisé,
- envoyer des documents à divers organismes en les « scannant »,
- être aidé et conseillé dans la constitution, le transfert de dossiers, la lecture et la rédaction de courriers,
- accéder aux formulaires administratifs disponibles en ligne,
- effectuer des démarches administratives par internet ou téléphone,
- créer et accéder à vos comptes sur vos espaces personnels,
- télécharger et imprimer des attestations, des formulaires et notices...

L'accès à la Maison est gratuit, confidentiel et accessible que vous soyez résident permanent, nouvel arrivant, de passage dans la région ou à la recherche d'informations spécifiques.

Bienvenue !



## L'OFFRE DE SERVICES



### FAMILLE

[www.caf.fr](http://www.caf.fr) (Caisse d'Allocations Familiales, CAF)  
[www.msa.fr](http://www.msa.fr) (Mutualité Sociale Agricole, MSA)



### SOCIAL/SANTÉ

[www.ameli.fr](http://www.ameli.fr) (Caisse Primaire d'Assurance maladie, CPAM)  
[www.msa.fr](http://www.msa.fr) (Mutualité Sociale Agricole, MSA)



### RETRAITE

[www.lassurance retraite.fr](http://www.lassurance retraite.fr) (Caisse d'Assurance Retraite et de la Santé Au Travail, CARSAT)  
[www.msa.fr](http://www.msa.fr) (Mutualité Sociale Agricole, MSA)



### EMPLOI

[www.pole-emploi.fr](http://www.pole-emploi.fr) (Pôle Emploi)  
[www.emploi-store.fr](http://www.emploi-store.fr)



### JEUNES (DE 16 A 25 ANS)

[www.missions-locales.org](http://www.missions-locales.org)



### SE DEPLACER

Inscription transports scolaires – Carte OÙRA



### ACCES AU DROIT

[www.cidff07.fr](http://www.cidff07.fr) (Centre d'Information sur les Droits des Femmes et des Familles, CIDIFF)  
[www.amav-avignon.fr](http://www.amav-avignon.fr) (Association de Médiation et d'Aide aux Victimes, AMAV)

